

## 付録A 仕様

項目	Express5800/110Ra-1h	
	N8100-1163Y	
出荷時のモデル形態	ディスクレスモデル	
CPU	Intel® Pentium® M プロセッサ	
	クロック周波数	1.73GHz
	二次キャッシュ	2MB
	搭載可能 CPU 数 (標準搭載数)	1 個
チップセット	Intel® 915GM(533MHz)	
メモリ	DDR2-533 SDRAM-DIMM	
	標準	512MB(512MB × 1 枚)
	最大	2GB(1GB × 2 枚) *1
補助記憶装置	内蔵ハードディスクドライブ (標準)	なし
	内蔵ハードディスクドライブ (最大)	500GB(250GB × 2) *2
	フロッピーディスク、DVD-ROM	なし (オプション) *3
拡張スロット	3.5 インチデバイスベイ [ 空き ]	2 [2]
	5 インチデバイスベイ [ 空き ]	なし
	32 ビット PCI 拡張スロット (33MHz)	1[1] (オプション) *4
表示機能	グラフィックアクセラレータ	チップセット内蔵
	グラフィック表示	640 × 480 (最大 1,677 万色)、800 × 600 (最大 1,677 万色)、1,024 × 768 (最大 1,677 万色)、1,280 × 1,024 (最大 1,677 万色)
標準インタフェース (装置前面)	キーボード (ミニ DIN6 ピン) × 1、マウス (ミニ DIN6 ピン) × 1、アナログ RGB (ミニ D-sub15 ピン) × 1、RS-232C 規格準拠シリアルポート (D-sub 9 ピン) × 1、USB2.0 × 2、1000BASE-T(100BASE-TX/10BASE-T 対応) LAN コネクタ (RJ-45) × 2、100BASE-TX/10BASE-T 対応 LAN コネクタ (RJ-45) × 1	
冗長電源	なし	
冗長ファン	なし	
外形寸法 (W × D × Hmm)	432 × 355 × 43 (突起物を含まず)	
質量 (最大)	7kg (8Kg)	
電源	二極並行アース付きコンセント × 1(AC100V ± 10%、50/60Hz ± 1Hz)	
消費電力 (最大)	108W/110VA	
省エネ法に基づくエネルギー消費効率	0.011 (K 区分)	
温度 / 湿度条件	動作時: 温度: 10 ~ 35 °C / 湿度: 20 ~ 80% (ただし、結露しないこと) 保管時: 温度: -10 ~ 55 °C / 湿度: 20 ~ 80% (ただし、結露しないこと) *5	
インストール OS	なし	
主な添付品	EXPRESSBUILDER CD-ROM、VGA コネクタ *6、スタートアップガイド、使用上のご注意、電源コード × 1、保証書	

\* 1 標準実装されているメモリを取り外した場合

\* 2 標準実装されているハードディスクドライブを取り外した場合

\* 3 オプションで、外付けDVD-ROMドライブ (USB 接続)、外付けフロッピーディスクドライブ (USB 接続) を接続可能。

\* 4 オプションのライザカード (PCI) を実装する必要があります。

\* 5 低温または高温で保管した場合、システム時計の時刻が現在時刻から大きくずれる場合があります。なおシステム時計に高い精度が求められる場合には、タイムサーバ (NTP サーバ) の運用を推奨します。

\* 6 ディスプレイ装置を接続しない場合は、この VGA コネクタを本装置のモニターコネクタに必ず接続してください。

\* ハードディスクドライブの容量表記は 1GB=1000<sup>3</sup>B 換算値です。1GB=1024<sup>3</sup>B 換算のものとは表記上同容量でも、実容量は少なくなります。

## 付録B 保守サービス会社網一覧

NEC Express5800シリーズ、および関連製品のアフターサービスは、お買い上げのNEC販売店、最寄りのNECまたはNECフィールドイング株式会社までお問い合わせください。下記にNECフィールドイングのサービス拠点所在地一覧を示します。

(受付時間：AM9:00～PM5:00 土曜日、日曜日、祝祭日を除く)

次のホームページにも最新の情報が記載されています。

<http://www.fielding.co.jp/>

このほか、NEC販売店のサービス網がございます。お買い上げの販売店にお問い合わせください。

トラブルなどについてのお問い合わせは下記までご連絡ください(電話番号のおかけ間違いにご注意ください)。その他のお問い合わせについては、下表を参照してください。

0120-911-111

2005年6月現在

都道府県名	拠点名	電話番号	郵便番号	所在地
北海道	札幌支店	011-221-3705	060-0042	札幌市中央区大通西 4-1 新大通ビル 9F
	東札幌営業所	011-833-8640	003-0001	札幌市白石区東札幌 1条 1丁目 6番 33号
	釧路営業所	0154-43-2361	085-0847	釧路市大町 1-1-1 道東経済センタービル 7F
	旭川支店	0166-24-2098	070-0033	旭川市三条通 9丁目左 1号 明治安田生命旭川ビル 1F
	オホーツク営業所	0157-25-7520	090-0024	北見市北四条東 3-1-1 富士火災北見ビル 3F
	苫小牧営業所	0144-36-3846	053-0022	苫小牧市王子町 3-2-23 朝日生命苫小牧ビル 2F
	室蘭営業所	0143-46-3180	050-0083	室蘭市東町 2-24-4 石井第5ビル 3F
	函館支店	0138-54-5642	040-0001	函館市五稜郭町 1-14 住友生命五稜郭ビル 3F
	道東支店	0155-25-4892	080-0013	帯広市西三条南 10-32 日本生命帯広駅前ビル 5F
	小樽営業所	0134-24-5685	047-0036	小樽市長橋 3-4-14
青森	青森支店	017-735-8501	030-0802	青森市本町 1-2-20 住友生命青森柳町ビル 3F
	八戸営業所	0178-44-4354	031-0081	八戸市柏崎 1-10-2 八戸第一生命ビル 1F
	弘前営業所	0172-34-9083	036-8002	弘前市駅前 2-2-2 弘前第一生命ビル 1F
岩手	盛岡支店	019-635-3011	020-0866	盛岡市本宮 3-13-20
	一関営業所	0191-21-6531	021-0041	一関市赤荻字月町 218-2
宮城	仙台支店	022-292-1900	983-0852	仙台市宮城野区榴岡 3-4-18 タカノボル 22ビル 4F
秋田	秋田支店	018-863-7938	010-0951	秋田市山王 1-3-29
山形	山形支店	023-631-3502	990-2445	山形市南栄町 3-6-34
	鶴岡営業所	0235-25-8386	997-0031	鶴岡市大宝寺町 1-30
	米沢営業所	0238-24-1418	992-0027	米沢市駅前 3-5-22 かなつビル 1F
福島	郡山支店	024-938-5209	963-8022	郡山市西ノ内 22-13
	福島支店	024-536-3703	960-8074	福島市西中央 5丁目 6番 1号
	いわき営業所	0246-28-8371	970-8034	いわき市平上荒川字桜町 34-1
	会津若松営業所	0242-28-1627	965-0818	会津若松市東千石 2-1-45
茨城	鹿島営業所	0299-82-4860	314-0014	鹿嶋市光 3 住友金属構内
	つくば支店	029-860-2002	305-0821	つくば市春日 3-22-8
	水戸支店	029-257-1860	310-0911	水戸市見和 3-575-3
栃木	宇都宮支店	028-632-8140	321-0954	宇都宮市元今泉 2-7-6
	小山営業所	0285-21-1495	323-0807	小山市城東 1-14-12 ウエルストーン 1ビル 1F

都道府県名	拠点名	電話番号	郵便番号	所在地
群馬	群馬支店	027-243-6316	371-0026	前橋市大手町2-6-20 明治安田生命前橋ビル 5F
	高崎営業所	027-365-3500	370-0073	高崎市緑町1-22-5
	太田営業所	0276-45-0666	373-0853	太田市浜町58-24
埼玉	さいたま中央支店	048-660-1881	331-0812	さいたま市北区宮原町2-85-5
	熊谷営業所	048-527-0597	360-0036	熊谷市桜木町1-1-1 秩父鉄道熊谷ビル 4F
	浦和営業所	048-866-5471	336-0022	さいたま市南区白幡4-12-19
	川越支店	04-2955-7695	350-1331	狭山市新狭山2-11-10
	越谷営業所	048-978-9500	343-0042	越谷市千間台東1-7-25 エムケービル 1F
	千葉	千葉支店	043-221-7660	260-0843
成田営業所		0476-22-5390	286-0044	成田市不動ヶ岡2152-2 成田旭ビル 1F
君津営業所		0439-55-7278	299-1144	君津市東坂田1-3-2 京葉君津ビル 3F
船橋支店		047-434-1611	273-0012	船橋市浜町2-1-1 ららぽーと三井ビル 1F
柏支店		0471-35-2400	277-0827	柏市松葉町2-5-1
印西営業所		0476-46-4250	270-1352	印西市大塚1-9 千葉ニュータウンエネルギーセンター 1F
東京		東京中央支店	03-3456-5213	108-0073
	大森支店	03-3764-0007	140-0013	品川区南大井6-25-3 ビリーヴ大森ビル 8F
	新橋支店	03-3431-9868	105-0012	港区芝大門2-5-5 住友芝大門ビル 5F
	赤坂支店	03-5413-1701	107-0052	港区赤坂4-9-6 タク赤坂ビル 2F
	三田支店	03-3452-6168	108-0073	港区三田1-4-28 三田国際ビル 1F
	渋谷支店	03-5458-3341	150-0032	渋谷区鶯谷町2番3号 COMS (コムス) 2F
	新宿支店	03-3352-8071	160-0022	新宿区新宿4-2-18 新宿光風ビル 3F
	池袋支店	03-3985-3194	170-0013	豊島区東池袋1-32-7 三井生命池袋ビル 4F
	日本橋支店	03-3297-0783	104-0033	中央区八丁堀4-5-8 ノワール八丁堀 2F
	江東支店	03-3649-3230	135-0016	江東区東陽2-2-20 住友不動産東陽駅前ビル 1F
	秋葉原支店	03-5821-2474	111-0052	台東区柳橋2-19-6 秀和柳橋ビル 8F
	足立営業所	03-3888-7151	120-0034	足立区千住1-11-2 カーニープレイス千住 7F
	神田支店	03-3233-2411	101-0064	千代田区猿楽町2-7-8 住友水道橋ビル 8F
	府中支店	042-362-6833	183-0036	府中市日新町1-4-5 第六MKビル 1F
	立川支店	042-527-2527	190-0022	立川市錦町2-4-6 住友生命立川ビル 3F
	小金井支店	042-385-7666	184-0013	小金井市前原町5-9-7
神奈川	神奈川支店	045-314-7625	220-0004	横浜市西区北幸2-8-4 横浜西口KNビル 11F
	横須賀営業所	0468-27-3188	238-0004	横須賀市小川町14-1 ニッセイ横須賀センタービル 1F
	川崎営業所	044-244-1083	210-0011	川崎市川崎区富士見1-6-3 TOKICO事務棟ビル 3F
	相模原支店	042-746-6111	228-0803	相模原市相模大野7-1-6 相模大野第一生命ビル 4F
	厚木支店	046-225-0411	243-0018	厚木市中町四丁目16-21 プロミティあつぎビル 5階
	平塚支店	0463-21-4777	254-0035	平塚市宮の前1-2 あいおい損保平塚第一ビル 2F
	藤沢営業所	0466-22-0204	251-0055	藤沢市南藤沢17-10 コア湘南田村ビル 1F
	小田原営業所	0465-35-6647	250-0042	小田原市荻窪362 第二オギクボビル 1F
	玉川支店	044-814-1551	213-0002	川崎市高津区二子5-1-1 高津パークプラザビル 4F
新潟	新潟支店	025-243-2315	950-0986	新潟市神道寺南2-4-15
	長岡営業所	0258-35-5217	940-0034	長岡市福住2-3-6 小林石油ビル
富山	富山支店	076-442-2605	930-0004	富山市桜橋通り1-18 住友生命富山ビル 1F
	黒部営業所	0765-54-0447	938-0031	黒部市三日市字新光寺1880-1
	高岡営業所	0766-25-4212	933-0912	高岡市丸の内1-40 高岡商工ビル 8F
石川	金沢支店	076-223-3188	920-0864	金沢市高岡町1-39 住友生命金沢高岡町ビル 1F
	小松営業所	0761-24-3782	923-0926	小松市龍助町36 小松東京海上日動ビルディング 3F
	七尾営業所	0767-54-0298	926-0012	七尾市昭和町51-2
福井	福井支店	0776-54-6637	918-8206	福井市北四ツ居町518
山梨	甲府支店	055-226-7564	400-0858	甲府市相生2-3-16 住友海上甲府ビル 3F
	富士吉田営業所	0555-23-9515	403-0005	富士吉田市上吉田3726 ヤマナシ文具センタービル 2F

都道府県名	拠点名	電話番号	郵便番号	所在地
長野	松本支店	0263-27-7070	399-0033	松本市笹賀 6096-1
	岡谷営業所	0266-24-4870	394-0028	岡谷市本町 4-5-18
	長野支店	026-224-0050	380-0824	長野市南石堂町 1293 清水長野ビル 1F
	上田営業所	0268-27-6336	386-0032	上田市諏訪形 5-1 豊成ビル 5F
	飯田営業所	0265-53-7043	395-0815	飯田市松尾常盤台 73-10
岐阜	東濃営業所	0572-55-4578	509-5132	土岐市泉町大富 261-8
	岐阜支店	058-275-8801	500-8367	岐阜市宇佐南 3-4-7
	高山営業所	0577-33-6524	506-0021	高山市名田町 5-95-2 第3 みたかビル 5F
	中濃営業所	0574-27-6431	505-0041	美濃加茂市太田町飛鹿 1927-2
静岡	静岡支店	054-202-6120	422-8061	静岡市駿河区森下町 1-35 静岡 MYタワー 2F
	富士営業所	0545-64-6735	416-0944	富士市横割 1-17-24 FCビル 2F
	沼津支店	055-973-6001	411-0906	駿東郡清水町八幡 88-1
	浜松支店	053-466-0205	435-0047	浜松市原島町 111
	掛川営業所	0537-23-2181	436-0056	掛川市中央 1-4-2 タウンビル 3F
愛知	名古屋支店	052-264-7525	460-0007	名古屋市中区新栄 2-28-22 NEC名古屋ビル 5F
	名西営業所	052-442-7451	490-1111	海部郡甚目寺町大字甚目寺山王 22 (株)シーエスイー山王ビル
	名南支店	052-694-1031	457-0862	名古屋市南区内田橋 1-8-5 アートライフ・タケセイ 1F
	半田営業所	0569-22-2762	475-0903	半田市出口町 1-130-1 森田ビル 4F
	小牧支店	0568-75-5594	485-0029	小牧市中央 1-271 大垣共立銀行小牧支店ビル 4F
	豊田営業所	0565-34-1168	471-0034	豊田市小坂本町 1-5-3 朝日生命新豊田ビル 4F
	三河支店	0564-23-5020	444-0044	岡崎市康生通南 3-5 住友生命岡崎第二ビル 1F
三重	豊橋営業所	0532-55-3063	440-0084	豊橋市下地町瀬上 83
	三重支店	059-227-1622	514-0042	津市新町 3-2-1
	四日市営業所	0593-51-0425	510-0075	四日市市安島 1-5-10 KOSCO 四日市西浦ビル 2F
滋賀	伊賀上野営業所	0595-23-8914	518-0873	伊賀市上野丸之内 128 共立ビル 2F
	滋賀支店	077-525-3156	520-0043	大津市中央 4-5-4 BKビル
	彦根営業所	0749-24-1784	522-0073	彦根市旭町 8-20
京都	八日市営業所	0748-25-0680	527-0022	八日市市上之町 2-7 ウイング八日市 3F
	京都支店	075-812-5800	604-8804	京都市中京区壬生坊城町 24-1 古川勘ビル 4F
	京都南支店	075-642-8021	612-8414	京都市伏見区竹田段ノ川原町 28-1 竹田駅前第一ビル 3階
	福知山支店	0773-23-6287	620-0942	福知山市駅南町 3-6 竹下駅南ビル 1F
	舞鶴営業所	0773-63-7236	625-0036	舞鶴市字浜 160 スクウェアビル大門 3F
大阪	亀岡営業所	0771-25-7320	621-0805	亀岡市安町中島 1-2 スカイビル 7F
	大阪中央支店	06-6264-2834	541-0053	大阪市中央区本町 2-1-6 堺筋本町センタービル 5F
	寝屋川営業所	072-833-5284	573-0094	枚方市南中振 1-16-27 宅建ハウジングビル 6F
	淀川支店	06-6305-5444	532-0011	大阪市淀川区西中島 1-11-16 住友商事淀川ビル 3F
	高槻支店	0726-73-5481	569-0071	高槻市城北町 1-5-25 高槻FJYビル 2F
	千里支店	06-6835-0017	560-0083	豊中市新千里西町 1-2-2 住友商事千里ビル 南館 2F
	東大阪支店	0729-24-6780	581-0803	八尾市光町 1-61 嶋野・住友生命ビル 7F
	南大阪支店	072-223-8595	590-0075	堺市南花田口町 2-3-20 住友生命堺東ビル 南館 4F
	泉南支店	0724-63-2190	598-0012	泉佐野市高松東 1-10-37 泉佐野センタービル 8F
兵庫	豊岡営業所	0796-24-0331	668-0043	豊岡市桜町 15-1 幸栄ビル 1F
	神戸支店	078-332-5431	650-0031	神戸市中央区東町 126 神戸シルクセンタービル 3F
	姫路支店	0792-89-2684	670-0948	姫路市北条宮の町 113
	明石支店	078-914-0550	673-0892	明石市本町二丁目 4番 24号 明石東京海上ビルディング
奈良	奈良支店	0742-36-1161	630-8001	奈良市法華寺町 219-1
	橿原営業所	0744-23-6240	634-0813	橿原市四条町 277-1 シェ・ホーム・ヤマ 2F
和歌山	和歌山支店	073-428-3222	640-8154	和歌山市六番丁 5 和歌山第一生命ビル
鳥取	鳥取営業所	0857-25-6322	680-0845	鳥取市富安 2-159 久本ビル 4F
	米子営業所	0859-22-8280	683-0805	米子市西福原 2-1-1 YNT 第10ビル 2階

都道府県名	拠点名	電話番号	郵便番号	所在地	
島根	山陰支店	0852-21-0988	690-0049	松江市袖師町2-38 NKT ビル7F	
	浜田営業所	0855-22-6092	697-0033	浜田市朝日町70-5 朝日第2ビル1F	
岡山	岡山支店	086-246-9606	700-0976	岡山市辰巳19-102	
	倉敷営業所	086-426-1371	710-0057	倉敷市昭和2-4-6 住友生命倉敷ビル2F	
	津山営業所	0868-28-2649	708-0872	津山市平福181-15 アスクラボ(株)本社ビル3F	
広島	広島支店	082-248-4222	730-0042	広島市中区国泰寺町2-5-11 西橋屋ビル4F	
	呉営業所	0823-21-5129	737-0051	呉市中央1-6-9 センタービル呉駅前6F	
	東広島営業所	082-422-6411	739-0003	東広島市西条町大字土与丸441-1	
	三次営業所	0824-63-3186	728-0013	三次市十日市東6-13-14	
	福山支店	084-931-8907	720-0973	福山市延広町1-2 明治安田生命福山駅前ビル8F	
	備後府中営業所	0847-46-4835	726-0003	府中市元町423-8 日広電機工業元町ビル1F	
	尾道営業所	0848-22-3736	722-0037	尾道市西御所町14-15 第六堀田ビル4F	
	山口	山口支店	083-973-1858	754-0011	吉敷郡小郡町御幸町4-9 山陽ビル小郡1F
徳島	徳島支店	088-622-1270	770-0852	徳島市徳島町2-19-1 あいおい損保徳島第一ビル4F	
	香川	高松支店	087-833-1771	760-0008	高松市中野町29-2 NEC 四国ビル7F
	愛媛	丸亀営業所	0877-23-8563	763-0034	丸亀市大手町3-5-18 シプラルタ生命丸亀ビル7F
		松山支店	089-945-4145	790-0878	松山市勝山町1-19-3 青木第一ビル5F
八幡浜営業所		0894-24-6158	796-0010	八幡浜市江戸岡1丁目4-6 江戸岡ビル2F	
高知	宇和島営業所	0895-25-1000	798-0032	宇和島市恵美須町2-4-14 井上ビル	
	今治営業所	0898-31-5741	794-0063	今治市片山1-2-20	
	新居浜支店	0897-34-4774	792-0003	新居浜市新田町3-2 住友商事新居浜ビル5F	
	川之江営業所	0896-58-6208	799-0113	四国中央市妻鳥町1010 番地8 共和ビル102号室	
	高知支店	088-883-8884	780-0872	高知市杉井流70-5 マノワール杉井流	
福岡	福岡支店	092-472-2853	812-0004	福岡市博多区榎田2-3-27 STS 第二ビル3F	
	福岡中央営業所	092-472-2853	812-0004	福岡市博多区榎田2-3-27 STS 第二ビル3F	
	博多営業所	092-472-2853	812-0004	福岡市博多区榎田2-3-27 STS 第二ビル3F	
	福岡東営業所	092-472-2853	812-0004	福岡市博多区榎田2-3-27 STS 第二ビル3F	
	北九州支店	093-522-0581	802-0014	北九州小倉北区砂津1-5-34 小倉興産23号館4F	
	飯塚営業所	0948-24-0919	820-0005	飯塚市新飯塚13-11 北代ビル2F	
	久留米支店	0942-44-5298	839-0809	久留米市東合川12-4-29	
	大牟田営業所	0944-51-2655	836-0843	大牟田市不知火町2-7-1 中島物産ビル5F	
佐賀	佐賀支店	0952-31-9301	849-0937	佐賀市鍋島3-2-19	
	佐賀西営業所	0954-22-6567	843-0022	武雄市武雄町大字武雄5014-1 東洋リーセントビル5F	
長崎	長崎支店	095-838-4442	850-0134	長崎市田中町586-7	
	佐世保営業所	0956-22-2779	857-0043	佐世保市天満町3-23	
	諫早営業所	0957-23-0471	854-0016	諫早市高城町5-15 諫早商工会館5F	
熊本	熊本支店	096-383-6777	862-0925	熊本市保田窪本町1-40	
大分	大分支店	097-503-2555	870-0921	大分市萩原4-9-65	
	中津営業所	0979-23-1182	871-0058	中津市豊田町2-423-10 6 BILL 5F	
宮崎	宮崎支店	0985-27-4477	880-0806	宮崎市広島1-18-7 大同生命宮崎ビル9F	
	延岡営業所	0982-35-7545	882-0847	延岡市旭町3-1-1 旭化成ネットワークス(株)本社棟1F	
	都城営業所	0986-23-4821	885-0021	都城市平江町13街区15 富士火災海上保険ビル3F	
鹿児島	鹿児島支店	099-285-2266	890-0062	鹿児島市与次郎2-4-35 KSC 鴨池ビル1F	
	出水営業所	0996-62-8922	899-0202	出水市昭和町13-1 第二丸久ビル2F	
沖縄	沖縄支店	098-876-2788	901-2132	浦添市伊祖2-7-11	

## 付録C ターミナルソフトウェアの使い方

本体とWindowsがインストールされているコンピュータ（管理PC）をシリアルインタフェースで接続し、管理PCから本装置を操作するとき使用するターミナルソフトウェア「ハイパーターミナル」の使い方の手順について説明します。

ハイパーターミナルで本装置と通信して操作をする必要があるのは以下の場合です。

- 本装置のシステムBIOSを操作する場合
- PCIのオプションカードのUtilityを操作する場合

なお使用する管理PCによっては、正しく操作できなかつたり、正しく表示できなかつたりすることがあります。その場合は本体のキーボードポートとディスプレイポートにキーボードとディスプレイを直接に接続したローカルコンソールで操作してください。



- ハイパーターミナル上でのシリアルポートに関する設定は、管理PCに接続したポートに対して設定をしてください。
- 「Esc」の入力は、<Esc>キーを2回押してください。

1. 本装置と管理PCの電源がOFFになっていることを確認する。
2. 本装置のシリアルポートと管理PCのシリアルポートをシリアルケーブルで接続する。
3. ハイパーターミナルを起動し、名前を入力し、[OK]をクリックする。

すでに設定を登録済みの場合は、登録した名前を選択して起動し、手順7に進んでください。



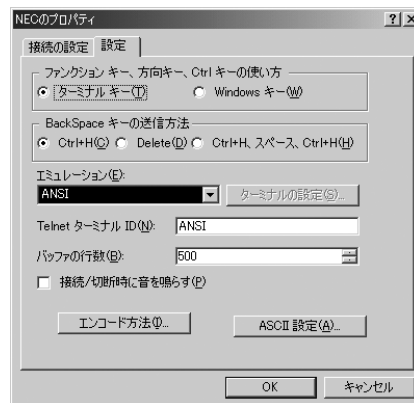
4. 「接続の設定」ウィンドウが開いたら、「接続方法」を管理PCのシリアルポートコネクタに接続したポート（ここでは例として「COM1」）に設定し、[OK]をクリックする。



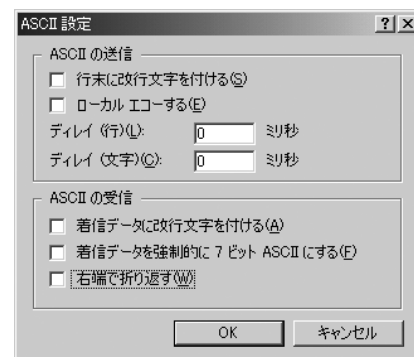
5. COM1のプロパティが開くので、「ビット/秒」を「19200」に設定し、「OK」をクリックする。



6. 「ファイル」→「プロパティ」→「設定」タブを順に選択し、「エミュレーション」を「ANSI」に変更後、「[ASCII設定]」をクリックする。



7. 「右端で折り返す」のチェックを外し、「OK」をクリックする。



8. 本体の電源をONにする。





# 索引

## 記号

8番街 [181](#)

## A

ACインレット [50](#)

## C

Club Express [12](#), [181](#)  
 CMOSメモリクリア用ジャン  
 パススイッチ [52](#)

## D

DAT  
     Windows Server 2003  
     [20](#)  
 DIMM [51](#), [52](#), [81](#)  
 DISK ACCESSランプ [53](#)  
 DISKアクセスランプ [50](#)

## E

ESMPRO/ServerAgent  
 (Windows版) [140](#)  
 ESMPRO/ServerManager  
[146](#)  
 EXPRESSBUILDER [125](#)  
     各種BIOS/FWのアップ  
     デート [129](#)  
     起動 [127](#)  
     起動メニュー [125](#)  
     サポートディスクの作成  
     [129](#)  
     シームレスセットアップ  
     [128](#)  
     システム診断 [128](#)  
     ツールメニュー [128](#)  
     トップメニュー [127](#)  
     トラブルシューティング  
     [165](#)  
     マスターコントロールメ  
     ニュー [130](#)  
 ExpressPicnic [131](#)  
     セットアップパラメータ  
     FDの作成 [131](#)  
     大容量記憶装置ドライバ  
     のインストール [136](#)  
     大量インストール [138](#)  
     追加アプリケーションの  
     インストール [134](#)

マスターコントロールメ  
 ニュー [170](#)

## H

http  
     //club.express.nec.co.jp/  
     [12](#), [181](#)  
     //nec8.com/ [181](#)  
     //www.fielding.co.jp/  
     [181](#)

## L

LANコネクタ [50](#)  
 LANコネクタのランプ [54](#)  
 LINK/ACTランプ [50](#), [54](#)

## N

NECフィールドینگ [181](#)

## P

PCIスロット [50](#)  
 PCIボード [84](#)  
 POST  
     エラーメッセージ [156](#)  
 POWERスイッチ [50](#), [69](#),  
[118](#)  
 POWERランプ [50](#), [53](#)

## R

RAIDコントローラの取り付け  
 について [85](#)  
 ROM-DOS起動ディスク  
[129](#)

## S

SCSIコントローラ  
     Windows Server 2003  
     [35](#)  
 SETUP  
     概要 [94](#)  
     画面の説明 [96](#)  
     キー [96](#)  
     起動 [95](#)  
     設定例 [97](#)  
 Speedランプ [50](#), [54](#)

## U

USBコネクタ [50](#)

## W

Web-based Promise Array  
 Manager [143](#)  
 Windows Server 2003  
     DAT [20](#)  
     SCSIコントローラ [35](#)  
     応用セットアップ [44](#)  
     オプションのネットワー  
     クボードのドライバ [33](#),  
     [34](#)  
     オプションボード [13](#)  
     カスタムインストール  
     [16](#)  
     仮想メモリ [39](#)  
     グラフィックスアクセラ  
     レータドライバ [34](#)  
     サポートディスク [45](#)  
     シームレスセットアップ  
     [18](#)  
     システム情報のバック  
     アップ [43](#)  
     システムのアップデート  
     -サービスパックの適用-  
     [42](#)  
     障害処理のためのセット  
     アップ [36](#)  
     セットアップ [16](#)  
     セットアップの手順 [23](#)  
     セットアップの流れ [22](#)  
     ダイナミックディスク  
     [21](#)  
     デバッグ [36](#)  
     ドライブ文字の修正 [47](#)  
     トラブルシューティング  
     [163](#)  
     ネットワークドライバ  
     [31](#)  
     ネットワークモニタ [41](#)  
     ページングファイルサイ  
     ズ [39](#)  
     マニュアルセットアップ  
     [45](#)  
     メモリダンプ [36](#)  
     論理ドライブが複数存在  
     する場合 [46](#)  
     ワトソン博士 [40](#)

Windows Server 2003 OEM-DISK for EXPRESSBUILDER  
[129](#)

## ア

アラートの確認 [148](#)  
安全上のご注意 [v](#)  
安全にかかわる表示 [iii](#)  
移動 [176](#)  
イベントログの採取 [172](#)  
インタフェースケーブル [91](#)  
運用・保守編 [147](#)  
エクスプレス通報サービス  
[144](#)  
エラーメッセージ [156](#)  
POST [71](#)  
応用セットアップ  
Windows Server 2003  
[44](#)  
お客様登録 [12](#)  
オプションのネットワーク  
ボードのドライバ  
Windows Server 2003  
[33](#), [34](#)  
オンラインドキュメント [xxx](#)

## カ

各部の名称 [50](#)  
仮想メモリ  
Windows Server 2003  
[39](#)  
キーボードコネクタ [50](#)  
記号 [iv](#), [xviii](#)  
既存パーティションを使用する  
[28](#)  
機能 [50](#)  
基本情報 [28](#)  
基本的な操作 [69](#)  
強制電源OFF [118](#)  
グラフィックスアクセラレー  
タドライバ  
Windows Server 2003  
[34](#)  
クリーニング [149](#)  
警告ラベル [xiv](#)  
ケーブルクランプ [50](#)  
ケーブル接続 [91](#)  
構成情報の採取 [173](#)

## サ

サーバ管理 [4](#)  
サポートディスク

Windows Server 2003  
[45](#)  
シームレスセットアップ  
[128](#)  
Windows Server 2003  
[18](#)  
トラブルシューティング  
[166](#)  
システムBIOS [94](#)  
システム構築のポイント [8](#)  
システム情報の管理 [128](#)  
システム情報のバックアップ  
Windows Server 2003  
[43](#)  
システム診断 [152](#)  
システムのアップデート  
-サービスパックの適用-  
Windows Server 2003  
[42](#)  
システムの修復 [174](#)  
システムのセットアップ [15](#)  
修理 [179](#)  
仕様 [183](#)  
障害時の対処 [155](#)  
障害情報の採取 [172](#)  
障害処理のためのセットアップ  
Windows Server 2003  
[36](#)  
使用上のご注意 [iii](#)  
譲渡 [xxi](#)  
情報サービス [181](#)  
シリアルポート [50](#)  
ステータスランプの確認  
[148](#)  
ストレージ管理 [5](#), [11](#)  
スライドタグ [50](#)  
静電気対策 [74](#)  
設置 [55](#)  
セットアップ  
Windows Server 2003  
[16](#)  
セットアップの手順  
Windows Server 2003  
[23](#)  
セットアップの流れ  
Windows Server 2003  
[22](#)  
セットアップパラメータFD  
[131](#)  
セットアップを始める前に  
[13](#)  
ソフトウェア編 [123](#)

## タ

ダイナミックディスク  
Windows Server 2003  
[21](#)  
卓上への設置 [55](#)  
ディスクアレイコントローラ  
[92](#)  
ディスク管理 [5](#)  
デバッグ  
Windows Server 2003  
[36](#)  
電源管理 [7](#), [11](#)  
電源コネクタ [52](#)  
電源のOFF [72](#)  
電源のON [69](#)  
電源ユニット [51](#)  
導入にあたって [8](#)  
導入編 [1](#)  
特長 [2](#)  
ドライブ文字の修正  
Windows Server 2003  
[47](#)  
トラブルシューティング  
[159](#)  
EXPRESSBUILDER  
[165](#)  
Windows Server 2003  
[163](#)  
シームレスセットアップ  
[166](#)  
マスターコントロールメ  
ニュー [169](#)  
取り扱い上のご注意 [xv](#)  
取り付け/取り外しの準備  
[75](#)  
取り付け/取り外しの手順  
[76](#)

## ナ

内蔵オプションの取り付け  
[73](#)  
日常の保守 [148](#)  
ネットワーク管理 [7](#)  
ネットワークドライバ  
Windows Server 2003  
[31](#)  
ネットワークモニタ  
Windows Server 2003  
[41](#)

## ハ

パーティションサイズ

Windows Server 2003 [20](#)  
ハードウェアのセットアップ  
[14](#)  
ハードウェア編 [49](#)  
ハードディスクドライブ [91](#)  
ハードディスクドライブトレー  
[50](#)  
ハードディスクドライブベイ  
[51](#)  
廃棄 [xxii](#)  
はじめに [xviii](#)  
バックアップ [149](#)  
バックアップ管理 [6](#)  
ハンドル [50](#)  
バンドルソフトウェア [140](#),  
[146](#)  
ヒートシンク [51](#)  
ファーストコンタクトセンター  
[181](#)  
付属品 [xx](#)  
プロセッサソケット [52](#)  
プロダクトキー [13](#)  
ページングファイルサイズ  
Windows Server 2003 [39](#)  
保管 [176](#)  
補修用部品 [179](#)  
保守サービス [180](#)  
保守サービス会社網一覧 [184](#)  
保証 [178](#)  
本書について [xviii](#)  
本書の構成 [xix](#)  
本書の購入 [xix](#)

## マ

マウスコネクタ [50](#)  
マザーボード [52](#)  
マスターコントロールメニュー  
[130](#)  
ExpressPicnic [170](#)  
トラブルシューティング  
[169](#)  
マニュアルセットアップ  
Windows Server 2003 [45](#)  
名称 [50](#)  
メモリダンプ [173](#)  
Windows Server 2003 [36](#)  
モニタコネクタ [50](#)

## ヤ

ユーザーサポート [178](#)

## ラ

ライザカードブラケット [51](#)

ラックへの設置 [57](#)  
ラベル [13](#)  
リセット [118](#)  
リチウムバッテリー [52](#)  
冷却ファン [51](#)  
論理ドライブが複数存在する場合  
Windows Server 2003 [46](#)

## ワ

ワトソン博士 [173](#)  
Windows Server 2003 [40](#)



NEC Expressサーバ

N8100-1163Y  
110Ra-1h

ユーザズガイド

2006年 1月 初版

日本電気株式会社  
東京都港区芝五丁目7番1号  
TEL (03) 3454-1111 (大代表)

### <本装置の利用目的について>

本製品は、高速処理が可能であるため、高性能コンピュータの平和的利用に関する日本政府の指導対象になっております。

ご使用に際しましては、下記の点につきご注意ください。よろしくお願いいたします。

1. 本製品は不法侵入、盗難等の危険がない場所に設置してください。
2. パスワード等により適切なアクセス管理をお願いいたします。
3. 大量破壊兵器およびミサイルの開発、ならびに製造等に関わる不正なアクセスが行われるおそれがある場合には、事前に弊社相談窓口までご連絡ください。
4. 不正使用が発覚した場合には、速やかに弊社相談窓口までご連絡ください。

弊社相談窓口      ファーストコンタクトセンター  
電話番号 03-3455-5800

### 注 意

この装置は、情報処理装置等電波障害自主規制協議会（VCCI）の基準に基づくクラスA情報技術装置です。この装置は家庭環境で使用することを目的としていますが、この装置がラジオやテレビジョン受信機に接近して使用されると電波妨害を引き起こすことがあります。本書に従って正しい取り扱いをしてください。

### 高調波適合品

この装置は 高調波電流規格 JIS C 61000-3-2 適合品です。

：JIS C 61000-3-2 適合品とは、日本工業規格「電磁両立性—第3-2部：限度値—高調波電流発生限度値（1相当たりの入力電流が20A以下の機器）」に基づき、商用電力系統の高調波環境目標レベルに適合して設計・製造した製品です。

### 回線への接続について

本体を公衆回線や専用線に接続する場合は、本体に直接接続せず、技術基準に適合し認定されたボードまたはモデム等の通信端末機器を介して使用してください。

### 電源の瞬時電圧低下対策について

この装置は、落雷等による電源の瞬時電圧低下に対し不都合が生じることがあります。電源の瞬時電圧低下対策としては、交流無停電電源装置（UPS）等を使用されることをお勧めします。

### 海外でのご使用について

この装置は、日本国内での使用を前提としているため、海外各国での安全規格等の適用を受けておりません。したがって、この装置を輸出した場合に当該国での輸入通関および使用に対し罰金、事故による補償等の問題が発生することがあっても、弊社は直接・間接を問わず一切の責任を免除させていただきます。