

Express5800/100 シリーズ用

無停電電源装置のバッテリー交換のお勧め〔Smart-UPS 編〕

(N8580-01,02,09,11,12,13,N8542-02,03)

無停電電源装置(UPS)のバッテリーは、定期交換が必要です

Express5800/100 シリーズ用の無停電電源装置(Smart-UPS)に内蔵されているバッテリーには寿命があります。バッテリーの寿命は、使用環境などによっても異なりますが、装置の仕様では、25 度でおよそ2.5年～3年となっております。寿命を過ぎたバッテリーを長期間使い続けると、万一の時にバックアップできなかつたり、バッテリーの液漏れから発煙が発生する恐れもあります。

システムの安全性と、信頼性を守るためにも、是非とも定期的なバッテリー交換をお勧めします。

対象装置

以下の装置をご使用されている場合は、出荷から3年以上経過し、バッテリー寿命を過ぎている可能性が高いため、現在、該当する装置のバッテリー交換を促進しております。

以下の装置は、バッテリー交換をご計画下さい。

装置名	装置コード(N型番)	販売期間
無停電電源装置(600VA)	N8580-01	1994.12.20～1997.05.30
無停電電源装置(900VA)	N8580-02	1994.12.20～1997.05.30
無停電電源装置(1250VA)	N8580-09	1995.01.31～1996.09.28
無停電電源装置(700VA)	N8580-11	1996.07.01～
無停電電源装置(1000VA)	N8580-12	1996.07.01～
無停電電源装置(1400VA)	N8580-13	1996.07.01～
無停電電源装置(1400VA) (ラックマウント用)	N8542-02	1996.01.31～
無停電電源装置(3000VA) (ラックマウント用)	N8542-03	1996.01.31～

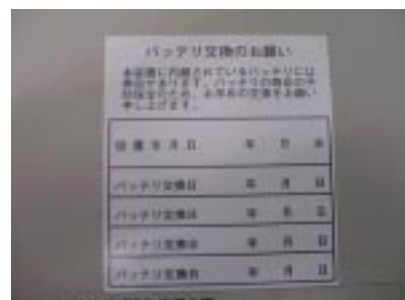
バッテリー交換時期の確認

無停電電源装置(Smart-UPS)には、「バッテリー交換時期ラベル」(本ラベルには設置年月日が記入されています)をご確認いただき、交換の準備を計画して下さい。

また、以下に示す方法により、バッテリー交換時期を確認することも可能です。これらの確認方法につきましては、別紙の“バッテリー交換時期の確認方法”をご参照下さい。

1. シリアル番号にて確認する
2. Power Chute PLUS のイベントログにて確認する
3. UPS 前面の LED で確認する

ご不明な点がございましたら、保守員にご相談下さい。



「バッテリー交換時期ラベル」の画像

バッテリー交換作業について

交換作業は、保守部門で有償にて実施しております。詳細は担当営業にお問い合わせ下さい。

1. バッテリー交換作業に於ける注意事項

バッテリー交換時は、システムの停止をした後、バッテリー交換をしてください。

ただし、以下の装置に限りホットスワップ機能が組み込まれておりますので、システムを停止することなく、バッテリー交換を行うことができます。しかし万が一、交換中に停電が発生した場合は、電源断になりますので、リスクを避ける為にもシステムの停止をお勧めします。

・ N8580-11, 12, 13, N8542-02, 03

2. 交換作業時間

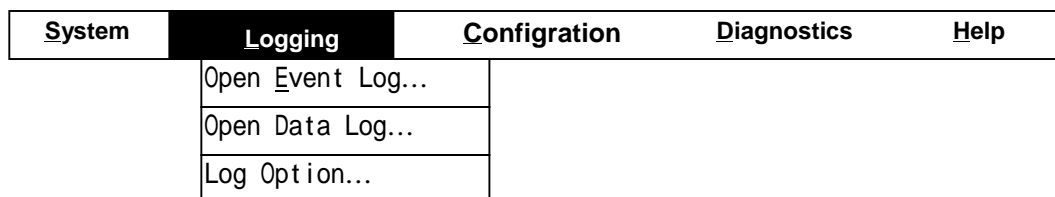
交換に要する作業時間は装置タイプによって異なります。

・ N8580-11, 12, 13 で約 30 分 ・ N8580-01, 02, 09, N8542-02, 03 で約 60 分

2.Power Chute PLUS イベントログ

設置されているUPS装置にPower chute plusのソフトがインストールされている場合は、以下の方法でイベントログを確認します。

Power chute plusを立ち上げて以下の動作画面を表示させる。



メインメニューバーからLoggingメニューを選択すると、3つのメニューオプションを備えたドロップダウンメニューが表示されます。

Open Event Log を選択すると Event Log ダイアログボックスが表示されます。

この画面は、最近記録したイベントを発生日の日付と時刻別に表示します。

メインメニューに戻るには“ Done ” ボタンを使用します。

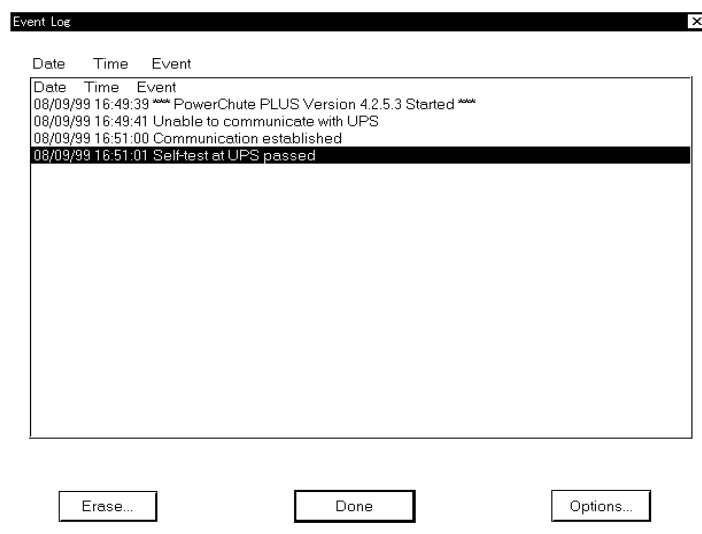
次にバッテリー寿命に関係する主なイベントを説明します。

UPS Battery Needs Replacing

バッテリー寿命またはかなり放電した場合。

稼働3年経過していて、この表示があった場合は、寿命である可能性が高いです。

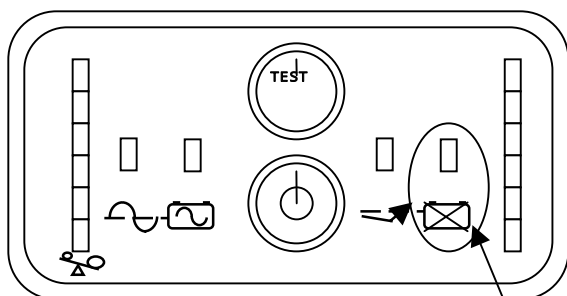
直ちに交換することをお勧めします。



イベントログイメージ

3.LED 表示

Replace Battery LED が点灯状態となっている場合は、バッテリー寿命の可能性がります。
バックアップ運転を行ったかどうかについては、.Power Chute PLUS のイベントログで確認
できます。

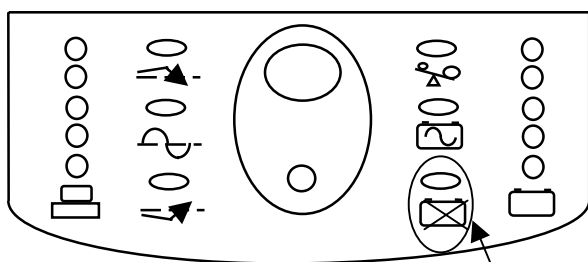


N8580-01/02/09 の LED 詳細図



N8580-01/02/09 の前面部画像

Replace Battery



N8580-11/12/13,N8542-02/03 の LED 詳細図



N8580-11/12/13 N8542-02/03 の前面部画像

Replace Battery