

ステップ2. 「BIOS バージョン」の確認手順

BIOS バージョンが、Phoenix cME(tm) TrustedCore(tm) Server Release 1.0.0011 である装置が本問題に該当します。以下のいずれかの手順でBIOS バージョンを確認してください。

1. BIOS SETUP ユーティリティからの確認手順
2. Windows OS からの確認手順

1. BIOS SETUP ユーティリティからの確認手順

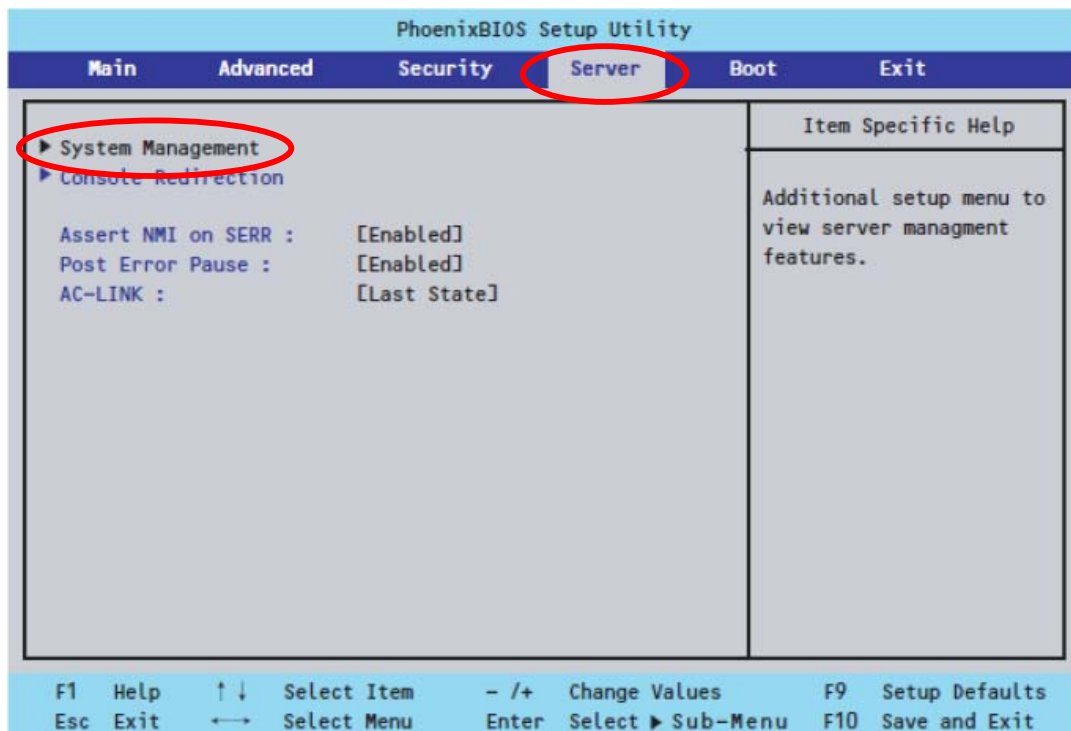
- (1) 本体装置の電源を入れると、ディスプレイ画面にPOST (Power On Self-Test) の実行内容が表示されます。しばらくすると、次のメッセージが表示されますので、メッセージに従い<F2>キーを押して、BIOS SETUP ユーティリティを起動してください。

Press <F2> enter SETUP or Press <F12> to boot from Network

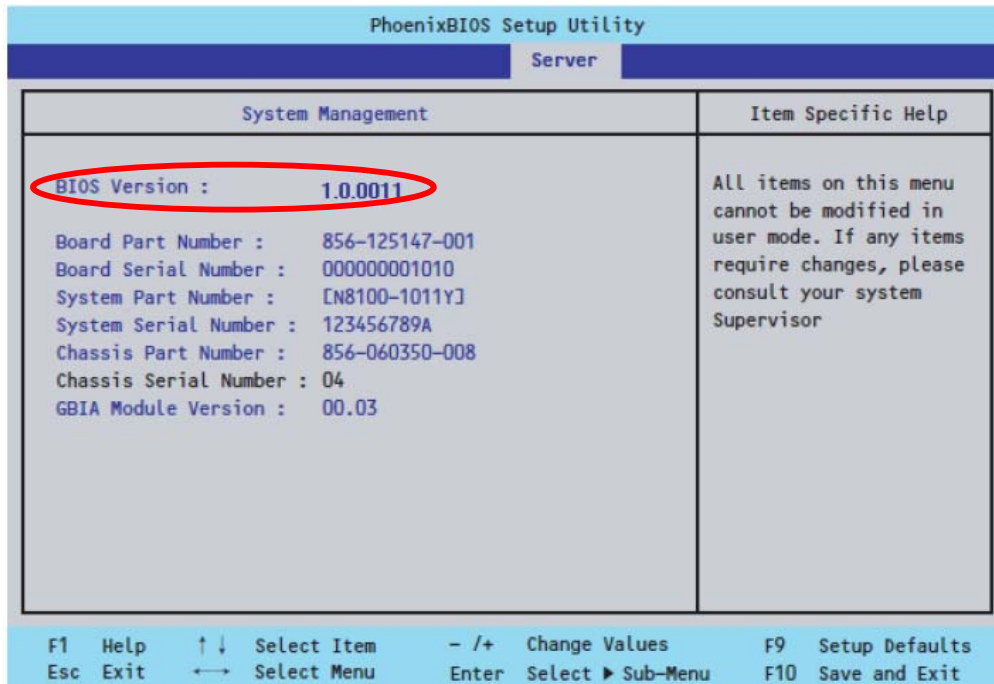
注: NEC ログ画面が表示される場合は、“ESC”キーを押下することにより次のメッセージが表示される画面モードに切り替えることができます。

NEC

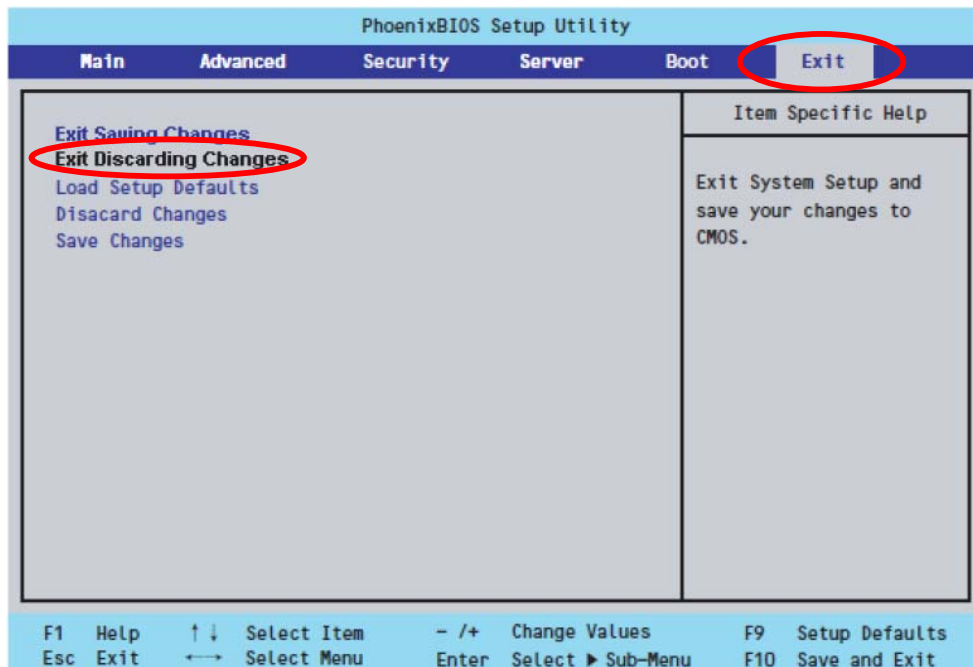
- (2) BIOS SETUP ユーティリティ起動後、矢印キーを使ってカーソルを『Server』の位置に移動させ、『System Management』を選択してください。



(3) System Management メニューで、「BIOS Version」を確認してください。



(4) 矢印キーを使ってカーソルを『Exit』の位置に移動させ、『Exit Discarding Changes』を選択して、BIOS SETUP ユーティリティを終了してください。

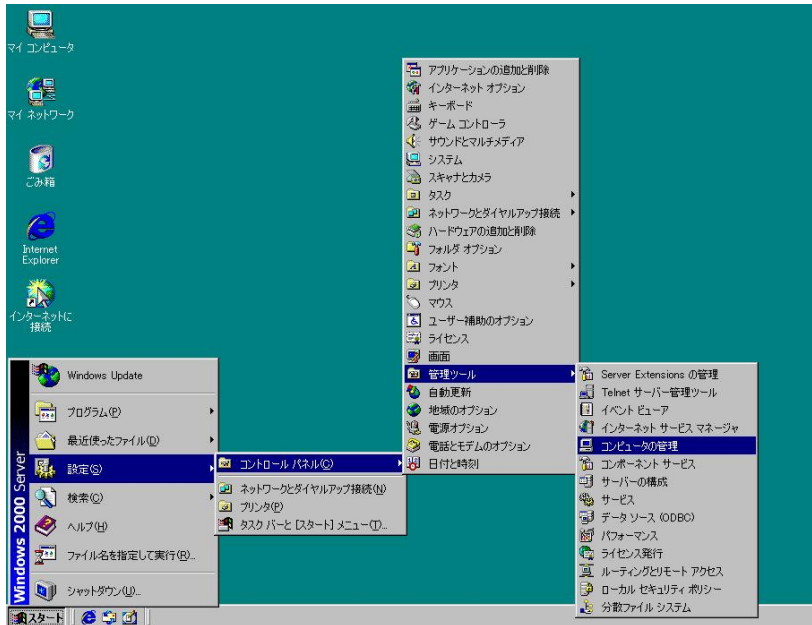


2. Windows OS からの確認手順

a. Windows (R) 2000 Server をお使いのお客様

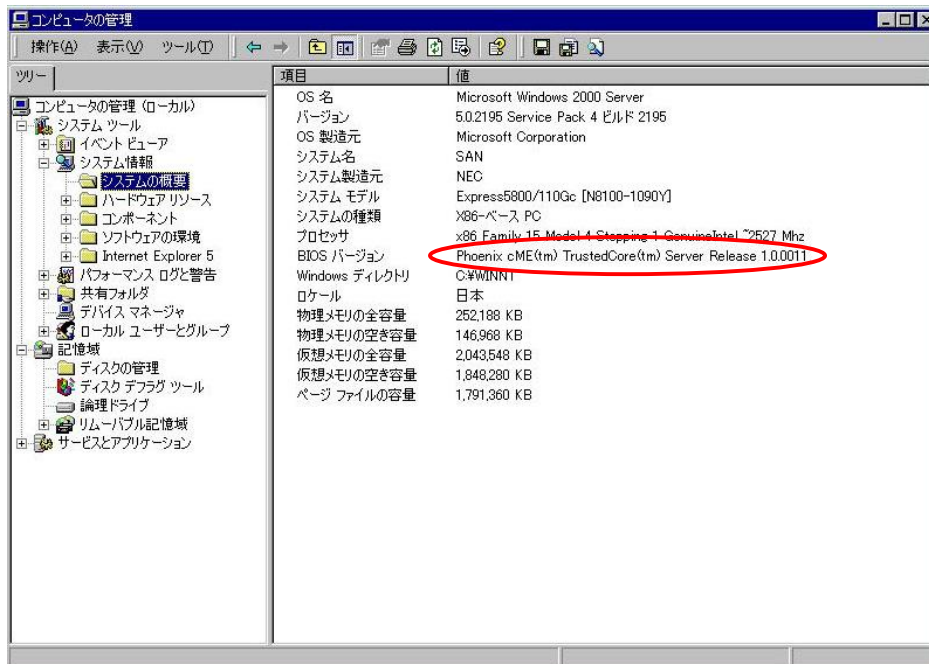
(1) コンピュータの管理 を起動します。

(スタート → 設定 → コントロールパネル → 管理ツール → コンピュータの管理)



(2) システムの概要 を選択します。

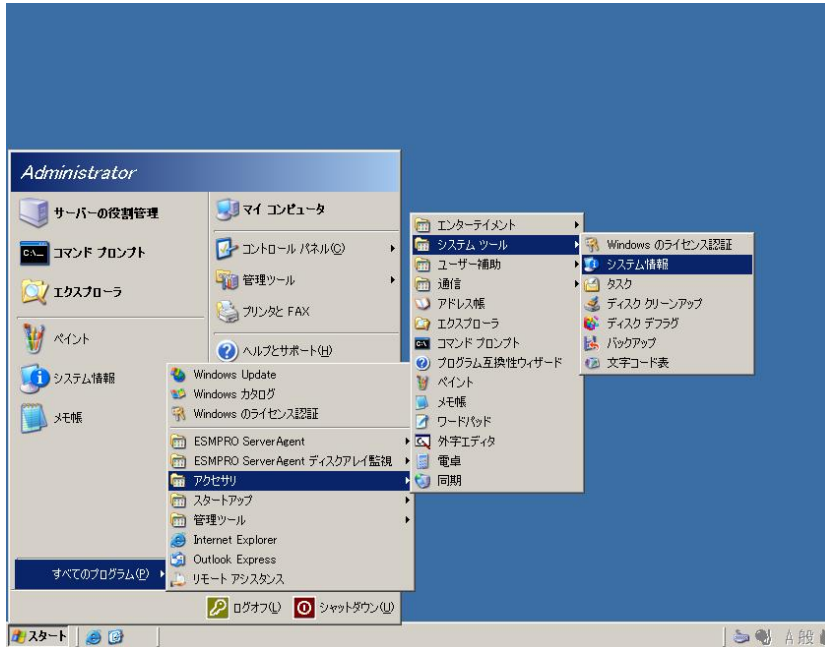
(3) BIOS バージョン/日付 の項目で BIOS バージョンを確認します。



b. Windows Server(TM) 2003 をお使いのお客様

(1) システム情報 を起動します。

(スタート → すべてのプログラム → アクセサリ → システムツール → システム情報)



(2) システムの概要 を選択します。

(3) BIOS バージョン/日付 の項目で BIOS バージョンを確認します。

