

リモートコンソール機能(MWA)をご使用されるお客様へ

N8503-43, N8503-49 ディスクアレイコントローラを搭載または増設した本体装置上で、拡張 BIOS 機能の RomPilot を有効にしてリモートコンソール機能(MWA)をサポートするためには、MWA のバージョンアップが必要です。(MWA Ver.1.13 以降の場合はバージョンアップ不要です。)

また、既に、システム管理用 PC に MWA を導入済みのお客様の環境に、N8503-43, N8503-49 ディスクアレイコントローラを搭載または増設した本体装置が管理対象となる場合にも、導入済みの MWA のバージョンアップが必要です。

上記の場合は、添付の MWA 更新用フロッピーディスク(FD)を使用して以下の手順で MWA を更新してください。ご使用の MWA を Ver.1.13 相当にバージョンアップします。

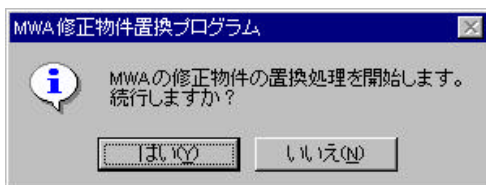
注 1 N8500-330,332 Express5800/140Ha アルティマには、N8503-43 ディスクアレイコントローラ相当が本体に搭載されています。

注 2 MWA については、本体添付のユーザーズガイドで「ソフトウェアのセットアップ」章の「MWA のインストールと詳細設定」項を参照。

MWA 更新手順

1. 管理 PC に MWA がインストールされていない場合は、EXPRESSBUILDER CD-ROM を使用して MWA をインストールしてください。既にインストールされている場合は 2 から始めてください。
2. MWA 更新用 FD を MWA がインストールされている管理 PC のフロッピーディスクドライブにセットしてください。あらかじめ、起動されている MWA を終了させておいてください。
3. Windows NT/95 上から MWA 更新 FD に格納されている、「Mwaupdate.exe」を実行してください。
方法 1: 「スタート」ボタン - 「ファイル名を指定して実行」 - 「参照」ボタン
「3.5 インチ FD」 - 「Mwaupdate.exe」 - 「開く」ボタン - 「OK」ボタン
方法 2: 「エクスプローラ」を起動し、3.5 インチ FD 中の Mwaupdate.exe をダブルクリックする。

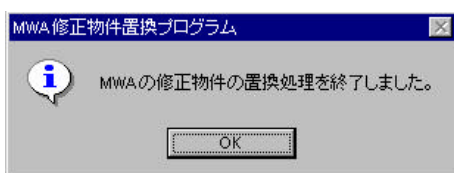
Mwaupdate.exe を起動すると、以下のメッセージボックスが表示されます。



「はい」ボタンを押すと、モジュールの更新が始まります。



更新が終了すると以下のメッセージボックスが表示されます。



なお、既に登録されているサーバ情報はそのまま利用できます。