

N8503-43/44/49
ディスクアレイコントローラ
Windows 2000
ドライバ インストール手順書

本書は、N8503-43/44/49を搭載したシステムでWindows 2000をセットアップする際に使用する手順書です。

本書のセットアップを実施していない場合、システムの動作に影響を与えることがありますのでご注意ください。

次の項目に該当するシステムは本手順書を確認の上、ドライバのセットアップを実施してください。該当しないシステムは本体装置に添付されているユーザズガイドを参照の上、セットアップを実施してください。

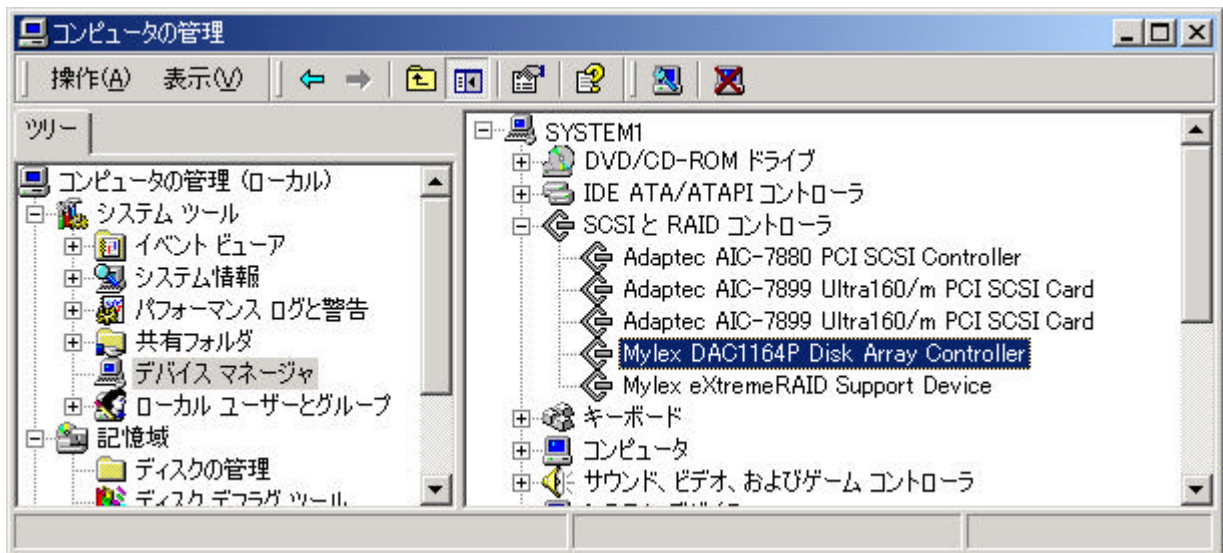
- ・本体装置に添付されているEXPRESSBUILDERのバージョンがVersion 2.050 -N以前のものを使用してシステムを構築した場合。()には任意のアルファベットが入ります)
- ・ファイルバージョンがv6.00-00となっていない場合。(*1)

(*1)ファイルバージョンの確認方法は以下のように実施してください。

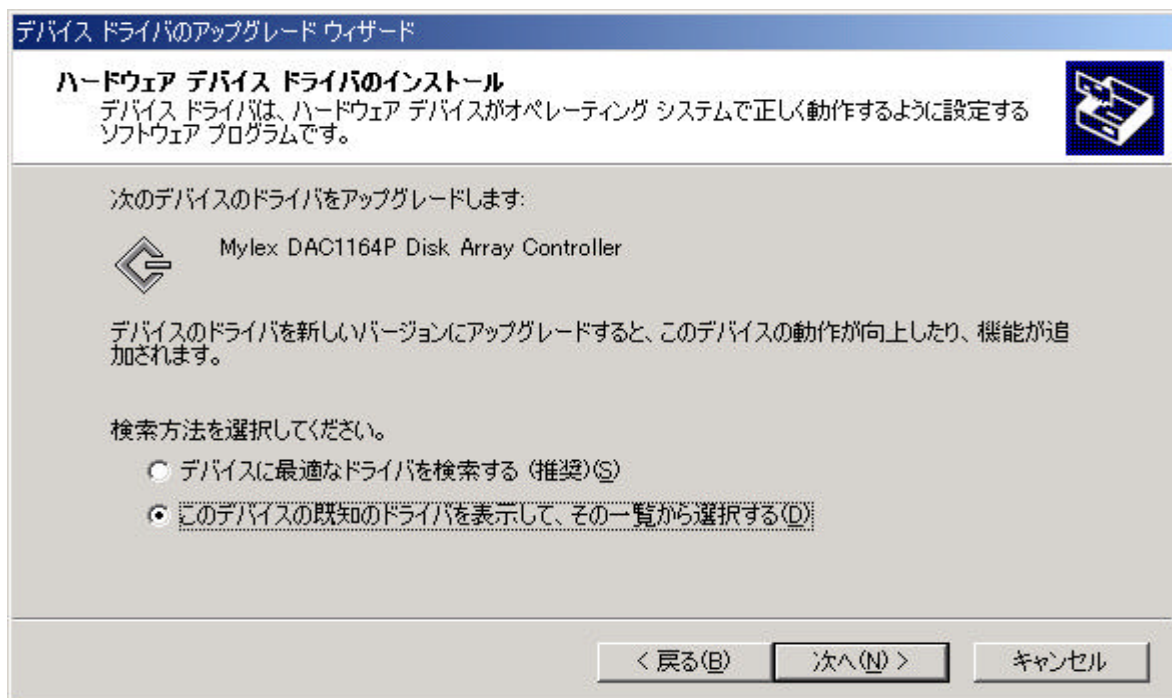
コンピュータの管理を起動し、デバイスマネージャのSCSIとRAIDコントローラの一覧を開いてください。Mylex DAC1164P Disk Array Controller、もしくはMylex DAC960 Series Disk Array Controllerのプロパティを起動後、ドライバタブを選び、ドライバの詳細を選択してください。情報の中の1つにファイルバージョンが表示されます。

Windows 2000において、N8503-43/44/49を使用するには以下の手順でドライバのアップデートを実施してください。

1. コンピュータの管理を起動し、デバイスマネージャの SCSI と RAID コントローラの一覧を開いてください。



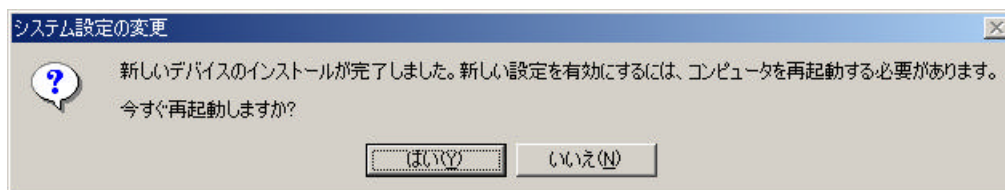
2. Mylex DAC1164P Disk Array Controller、もしくは Mylex DAC960 Series Disk Array Controller のプロパティを起動し、[ドライバの更新]をクリックしてください。
下記のようなダイアログボックスが表示されますので、[このデバイスの既知のドライバを表示して、その一覧から選択する(D)]を選び、[次へ]をクリックしてください。



3. デバイス ドライバの選択画面にて [ディスク使用(H)] をクリックし、本ディスクアレイコントローラに添付の CD-ROM をドライブにセットし、[D:\¥JPN¥DACDRV] と設定後、[次へ] をクリックしてください。
4. N8503-43/49 をご使用の場合には、「Mylex DAC1164P Disk Array Controller」を、N8503-44 をご使用の場合には、「Mylex DAC960PG/PJ/PR/PT/PTL1/PRL Series Disk Array Controller」を選択し、[次へ] をクリックしてください。
5. 以下のように [デジタル署名が見つかりませんでした] のダイアログボックスが表示されますが、システム動作上問題はありません。[はい] ボタンをクリックしてください。



6. ドライバのコピー処理が終了し、下記の [新しいハードウェアの検出ウィザードの完了] ダイアログボックスが表示されます。
下記のように、再起動を要求されますので「はい」をクリックし、再起動を行ってください。
再起動後、ドライバが有効となります。



本手順にてデバイスマネージャより確認できる全ての DAC ボードのドライバを更新してください。