

Express5800 シリーズ

N8103-80 ディスクアレイコントローラ(1ch)

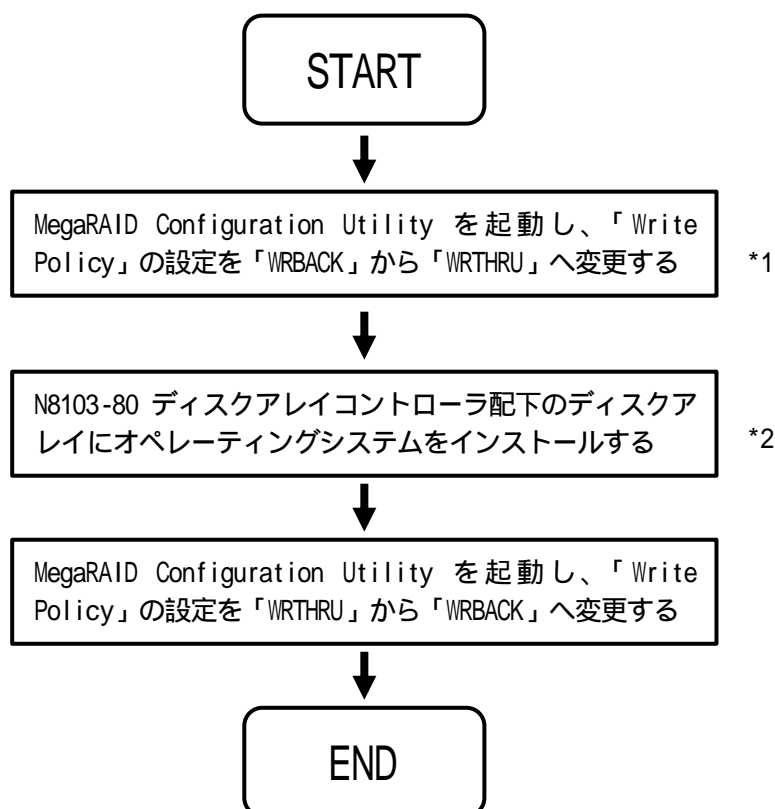
ご使用時の注意



本製品に添付のユーザズガイドとあわせてお読みください

1. セットアップ時の注意

N8103-80 ディスクアレイコントローラにN8103-79増設バッテリーを搭載している場合においても、本コントローラは以下のディスクアレイにオペレーティングシステムをインストールする際には、ライトモードを「WRITE_THRU」にしてからインストールを行ってください。インストール手順を下記に示します。

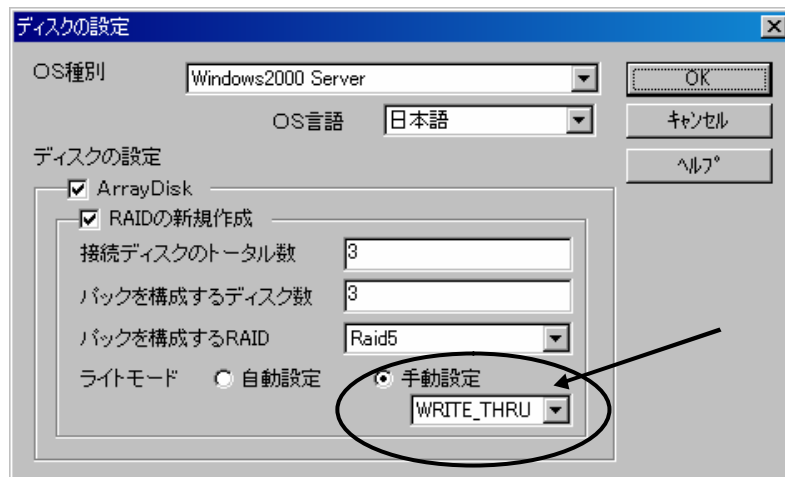


補足事項

- *1 MegaRAID Configuration Utility の操作方法は、N8103-80 ディスクアレイコントローラに添付のユーザズガイドをご参照ください。
- *2 オペレーティングシステムのインストール方法は本体装置に添付のユーザズガイドをご参照ください。



注： 本体装置に添付の EXPRESSBUILDER を用いてシームレスインストールを行う際には、パラメータFDの設定にて「ライトモード」の設定を「WRTHRU」にしてください。
OEM-FD をご使用の場合は下記設定を行う必要はありません。



2. 関連ソフトウェアについて

本製品に関連ソフトウェア(ドライバ、Power Console Plus、ESMPRO/ServerAgent)は、添付されておりません。本体装置に添付されている EXPRESSBUILDER を使用して、関連ソフトウェアのインストールを実施してください。

なお、下記の本体装置をご使用の場合、インターネットダウンロードサイト「8番街」から関連ソフトウェアを入手して、インストールを実施してください。

モデル名	型名
110Rd-1	N8100-842, -852
120Rc-1	N8100-814, -815, -851
120Re-2	N8100-817, -818, -850
120Lf	N8100-782A, -868
120Mf	N8100-832, -867

インターネットサイト「8番街」ダウンロードページ

<http://nec8.com/dload/main-dl2.html>

その他

アレイコントローラ/SCSI コントローラサポート情報

なお、ダウンロードを行う際に必要な製造番号は、以下に記載されています。

1. 本製品の保証書
2. ボード裏面貼付のバーコードラベル(N8103-80に続く数字)

本件に関するご質問については、下記連絡先までお問い合わせください。

ファーストコンタクトセンター 電話番号：03-3455-5800

時間：9:00～12:00、13:00～17:00 月～金（祝日を除く）

以上