

# Express5800 シリーズ N8103-79 増設バッテリー ご使用時の注意

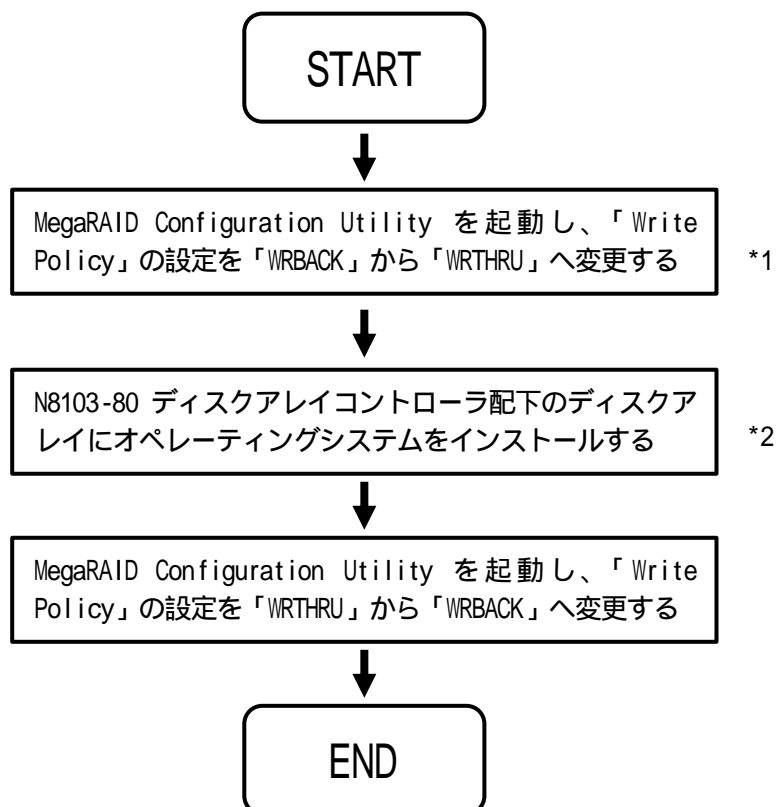


本製品に添付のユーザズガイドとあわせてお読みください

本製品をご使用になる前に以下の内容をご確認ください。

## セットアップ時の注意

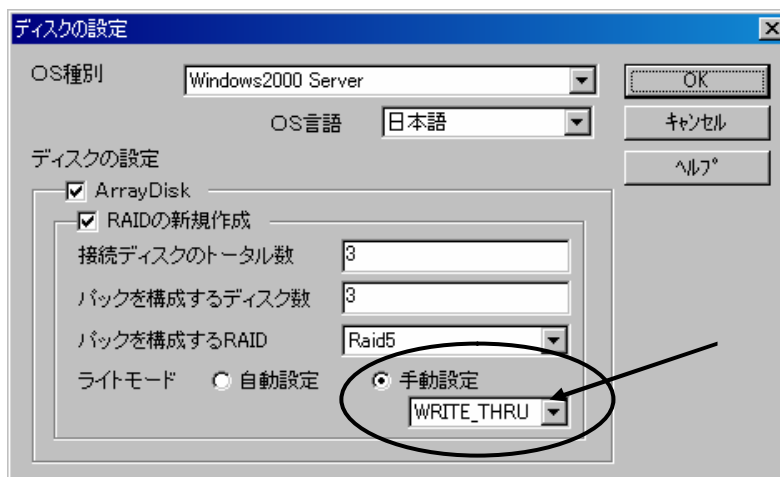
N8103-80 ディスクアレイコントローラに N8103-79 増設バッテリーを搭載している場合においても、本コントローラ配下のディスクアレイにオペレーティングシステムをインストールする際には、ライトモードを「WRITE\_THRU」にしてからインストールを行ってください。インストール手順を下記に示します。



## 補足事項

- \*1 MegaRAID Configuration Utility の操作方法は、N8103-80 ディスクアレイコントローラに添付のユーザズガイドをご参照ください。
- \*2 オペレーティングシステムのインストール方法は本体装置に添付のユーザズガイドをご参照ください。

注: 本体装置に添付の EXPRESSBUILDER を用いてシームレスインストールを行う際には、パラメータFDの設定にて「ライトモード」の設定を「WRTHRU」にしてください。  
OEM-FD をご使用の場合は下記設定を行う必要はありません。



以上